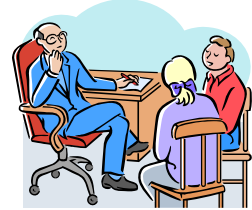




2011-2012 Caring Connections Servicios de Salud Mental



AGENCIAS DE CONCEJERIA QUE ACEPTAN MEDI-CAL Y/O HEALTHY FAMILIES

Asian Pacific Counseling Center 11050 E. Artesia Blvd. #F Cerritos, CA 90703 (562) 653-8991 <i>Medi-Cal/Healthy Families Servicios para niños y adultos en Español y en Ingles.</i>	ChildNet Youth and Family Services 2931 Redondo Ave., Long Beach, CA 90806 (562) 490-7600 <i>Medi-Cal services available for children ages 0-18 in English and Spanish.</i>	Community Family Guidance Center 10929 South Street, Suite 208B Cerritos, CA 90703 (562) 924-5526 <i>Medi-Cal/Healthy Families Servicios para niños y su familia en Español y en Ingles.</i>
Olive Crest 17800 Woodruff Ave., Suite F Bellflower, CA 90706 (562) 866-8956 ext.1627 <i>Medi-Cal Servicios para niños y adultos en Español y en Ingles.</i>	Pacific Clinics 11731 E. Telegraph Rd., Bldg. G Santa Fe Springs, CA 90670 (562) 942-8256 <i>Medi-Cal/Healthy Families Servicios para niños y su familia en Español y en Ingles.</i>	Providence Community Services 21520 S. Pioneer Blvd., Suite 110 Hawaiian Gardens, CA 90716 (562) 865-3644 <i>Servicios que provee Medi-Cal para niños y adolescentes de 6-17 años con problemas de comportamiento.</i>

EVALUACIONES DE ADD/ADHD QUE ACEPTAN MEDI-CAL

The Guidance Center 3711 Long Beach Blvd., Ste. 600 Long Beach, CA 90807 (562) 485-3085 <i>Servicios de salud mental que cubre Medi-Cal. Para niños hasta los 17 años.</i>	Olive Crest 17800 Woodruff Ave., Suite F Bellflower, CA 90706 (562) 866-8956 ext.1627 <i>Medi-Cal Servicios para niños y adultos en Español y en Ingles</i>	Asian Pacific Counseling Center 11050 E. Artesia Blvd. #F Cerritos, CA 90703 (562) 653-8991 <i>Medi-Cal y Healthy Families</i>
---	--	---

AGENCIAS QUE OFRECEN ESCALA DE PAGO

Family Service 16704 S. Clark Ave. Bellflower, CA 90706 (562) 867-1737 <i>Consejera individual y de familia en Español y en Ingles. *Las consultas que Caring Connections paga deben ser autorizadas por la Coordinadora de Servicios Comunitarios</i>	Helpline Youth Counseling, Inc. 12440 E. Firestone Blvd., Ste. 1000 Norwalk, CA 90706 (562) 864-3722 <i>Prevención e intervención para jóvenes hasta los 18 años de edad. Concejería individual, familiar y en grupo, en Español y en Ingles.</i>
---	--

CONCEJERIA DE ALCOHOL Y DROGAS

Alternative Options 12881 166 th St., Suite 110 Cerritos, CA 90703 (562) 921-5701 <i>Programa de tratamiento de drogas y alcohol para adolescentes y adultos. Concejería individual y en grupo. Se acepta la mayoría de seguros médicos. Programa CARE.</i>	L.A. Centers for Alcohol & Drug Abuse 11015 Bloomfield Ave. Santa Fe Springs, CA 90670 (562) 906-2676 Youth Programs (562) 692-0261 <i>Medi-Cal, escala de pago, GR, Prop 36, y seguros médicos privados. adolescentes (14-18) Programas para adolescentes.</i>	The Starting Point 12440 Firestone Blvd., Ste. 1000 Norwalk, CA 90650 (562) 864-3722 <i>Medi-Cal y escala de pago esta disponible. Tratamiento para jóvenes con problemas de drogas y alcohol (12-17).</i>
---	---	---

GRUPO DE AYUDA DE DUELO

Pathways Volunteer Hospice 3300 South Street, Suite 206 Long Beach, CA 90805 (562) 531-3031 <i>No hay ningún cobro para los programas de ayuda.</i>
--

CRISIS/SERVICIOS PSIQUIATRICOS

Los Angeles County Department of Mental Health 1-(800)-854-7771 <i>Todos los servicios deben ser obtenidos por medio de este teléfono. Información disponible en Esp/Ing.</i>
